

STUDIO de L'Ermitage

8 rue de l'Ermitage 75020 Paris
Tel. 01 44 62 02 86
studioermitage@gmail.com
regiestudioermitage@gmail.com
www.studio-ermitage.com

FICHE TECHNIQUE / Technical rider

M.A.J. : 07/01/21

SALLE / VENUE

Capacité : 248 personnes en configuration debout

(45 chaises, 10 tables et 6 tables hautes en salle

68 chaises, 15 tables en mezzanine)

PLATEAU / STAGE

TAILLE DU PLATEAU : 7m x 3m

10 praticables	2m x 1m
1 praticable	1m x 1m

SON/SOUND

Système / System: 2 L-Acoustics X12
2 L-Acoustics 112 P (rappel mezzanine)
1 L-Acoustics Sub 115 P
3 L-Acoustics LA4X

Retours / Monitoring: 8 circuits retours

4 L-Acoustics X12
4 L-Acoustics X8

Console / Desk: Behringer X32
+ 2 DL153 MIDAS

Micros / Mics:

9 SHURE SM58
2 SHURE BETA58
1 T-Bone MB85
1 SHURE BETA57A
2 SHURE SM57
2 SHURE BETA56
1 SHURE BETA52A
1 SHURE BETA91A
1 SHURE HF GLXD24/SM58
1 SENNHEISER E602
1 SENNHEISER E604
1 SENNHEISER E906
1 SENNHEISER MD421-II
1 BEYERDYNAMIC M88
2 BEYERDYNAMIC M201TG
3 BEYERDYNAMIC TGD58
2 BEYERDYNAMIC MC-930
3 AKG C535
2 AKG C414
2 AUDIOTECHNICA ATM33A
1 NEUMANN KM184
1 SUPERLUX CM-H8K
1 DI RADIAL PRO48
1 DI RADIAL PROD2 STEREO
4 DI DBX dB12
3 DI BEHRINGER DI100
2 DI BEHRINGER DI20
18 Grands pieds de micro (15 petite perches+2 grandes perches)
7 Petits pieds de micro

Double lecteur CD & USB : Numark CDN77 USB

BACKLINE

Piano: YAMAHA C3

** L'accord et le coût d'utilisation du piano sont à la charge du producteur*

Batterie: GRETSH New Classic Series "Studio"
(20"x16" / 10"x08" / 12"x09" / 14"x14")
+ snare drum 14"

HARDWARE: 4x cymbal boom stands
Hi-Hat stand
2x Bass drum pedal (Tama, Mapex)
Snare drum stand (14")
Snare drum stand (12")
Drum Throne

Ampli Basse: Bass Head AMPEG PF-500 PORTAFLEX
Bass Box AMPEG PF-115HE PORTAFLEX

Ampli Guitare: FENDER Hot Rod Deluxe 212 IV

Stands: 5 stands clavier
7 stands guitare
8 pupitres concert
10 pupitres pliables

LUMIERE / LIGHTS

Hauteur du grill: 5,60 m

Contrôle:

- Splitter OXO BBOX6
- Enttec DMX USB PRO
- DMX Merge DM-2512
- Starville WLS-DMX Transceiver 24GHz

Console :

- ChamSys QuickQ 20
- SCENE SETTER-48 / DC-2448

Blocs de puissance:

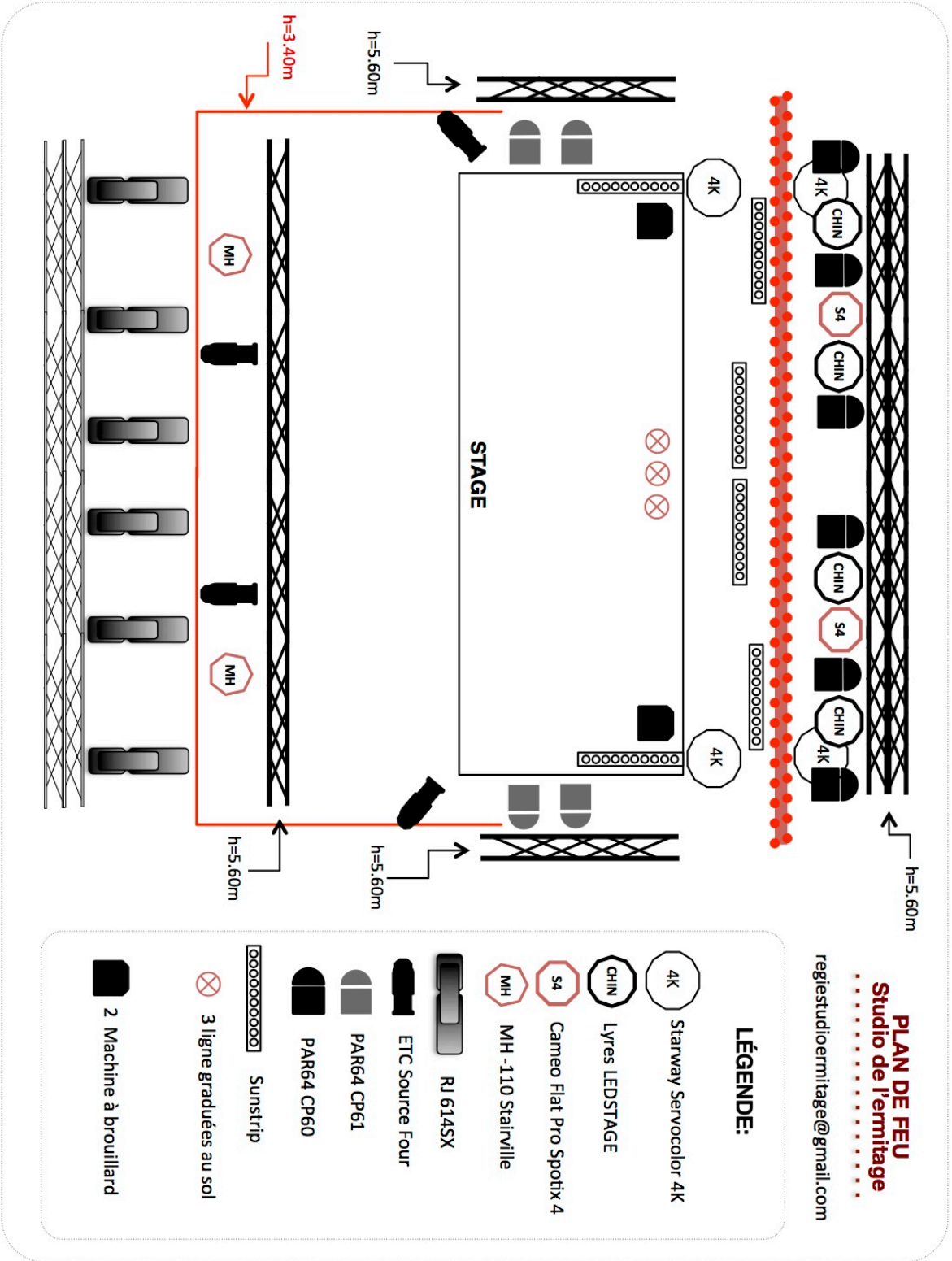
- 2 ACUSTICA D1215 (12x3000w DMX dimmer)
- 1 ACUSTICA D1210S (12x2200w DMX dimmer)
- 1 STARVILLE D610 (3X230V / Max 32A) Pro dimming Pack

Éclairage:

- 4 4K SERVOCOLOR Starway
- 4 Lyres LEDSTAGE LSW1918Z
- 2 MH-110 Stairville
- 6 LED Spotlight BEL6 Battery Event Light
- 6 PAR 64 CP60
- 4 PAR 64 CP61
- 7 DECOUPE RJ 6145X (dont 1 gobo avec logo de la salle)
- 4 ETC Source Four
- 6 PAR 36 650W
- + Lumières déco ambiance

+ Machine á brouillard:

- Antari Z-350 Fazer
- Contest Faze TEC



PROJECTION

Ecran de projection réglable / Screen projection : 5 x 3,75 m

Vidéo projecteur / Video projector : SONY VPL-VW500 ES ultra HD 4K

2 vidéos projecteurs full HD sur mezzanine
Possibilité de projeter des vidéos et photos sur clé usb

Lecteur blu-ray full HD OPPO

VIDEO

Tournage Plateau

Caméras: 3 Panasonic UX 90
1 Panasonic UX 180
1 Panasonic GH4 4K
1 Panasonic GH5 4K
1 Blackmagic pocket CINEMA 4K
2 Blackmagic micro STUDIO CAMERA 4K
Petits moniteurs video assist

Bras magiques
1 Stabilisateur DJI RONIN + Harnais
Pieds CAMERA
Objectifs
Slider
Tyrolienne
Petite grue de 2,4m
1 Travelling + Dolly PROAIM de 4m
1 Stabilisateur Zhiyun Crane 3S
1 Stabilisateur DJI Ronin

* Les caméras sont sur tourelles, pilotées en régie à l'aide de reports de commande
(pan-tilt, zoom, mise au point et iris)

* Possibilité d'en mettre sur pied ou en mobile avec cadreur équipé d'intercom et de tally

STREAMING (réseaux sociaux)



Régie Video HD:

Black Magic: 3 SmartView Duo
2 SmartView HD
1 Monitor programme
ATEM 1 M/E Production 4K Switcher 10 entrées)
ATEM 1 M/E Broadcast Panel
GPI And Tally Interface
MULTIVIEW
Enregistrement HyperDeck Studio avec deux disques SSD
Boitiers convertisseurs HDMI / SDI + SDI / HDMI
Carte de capture ULTRA STUDIO 4K

Son: Enregistrement multipistes
Behringer x32

Data Video: Intercom sans fils
Intercom FILAIRE Data Video ITC 100
4 Packs ceinture ITC 100SL
4 Boitiers Tally TD-1
4 Boitiers HDMI / SDI

Studio post-production montage sur Mac Pro/Imac + Console Son
Logiciel: Final Cut/ Logic Pro/Da Vinci/Livestream

Le Matériel est à disposition
Nous contacter pour avoir un Devis
studioermitage@free.fr

STUDIO DE POST-PRODUCTION

Son: Behringer X32 Producer
Enceintes de monitoring FOCAL CMS 65

Station de travail:

- MAC PRO
- 32 Go Mémoire RAM
- 1 To Stockage Flash SSD
- 2 Processeurs graphiques AMF Firepro D500
- 8 Coeurs à 3GHz (25Mo de cache N3)
- IMAC
- MONITEUR 4K

Ecran Apple Thunderbolt Display (27 pouces)

Double Dock Highpoint Rocketstor 5212 Thunderbolt, HDD et SSD
(stockage en externe et transfert)

Lecteur de cartes compact-flash et SDXC (Sonnet Dio USB 3.0)

Logiciels: Final Cut Pro X, Logic Pro X, Da Vinci Resolve, Suite Adobe
(Photoshop, After Effects...)
Compressor, DVD Studio Pro

STUDIO de L'Ermitage

8 rue de l'Ermitage 75020 Paris
Tel. 01 44 62 02 86
studioermitage@gmail.com
regiestudioermitage@gmail.com
www.studio-ermitage.com

ACCÈS:

METRO JOURDAIN (Ligne 11) / **MENILMONTANT** (Ligne 2) / **GAMBETTA** (Lignes 3 et 3 bis)

BUS 26, 96 / **NOCTILIEN** N16, N34

PARKINGS A PROXIMITE SAINT-FARDEAU & OLIVIER METRA

VÉLIB 20121, 20042, 20034, 20035, 20032