

Fiche technique

Technical rider



STUDIO
de L'Ermitage

2026

CONTACT

01 44 62 02 86
regiestudioermitage@gmail.com
www.studio-ermitage.com

ACCÈS

8 rue de l'Ermitage, Paris 20ème

METRO

JOURDAIN (Ligne 11)
MENILMONTANT (Ligne 2)
GAMBETTA (Lignes 3 et 3 bis)

BUS

26, 96

NOCTILIEN

N16, N34

PARKINGS PUBLICS À PROXIMITÉ

Olivier Metra, Gambetta

STATIONNEMENT TEMPORAIRE

Place de livraison de 10m en face
du Studio de l'Ermitage

SOMMAIRE

- 1 SALLE *Venue*
- 1 SCÈNE *Stage*
- 2 PLAN DE SALLE *Seating plan*
- 3 SON *Sound*
- 4 BACKLINE
- 5 LUMIÈRE *Lights*
- 8 PLAN DE FEU *Lighting plan*
- 9 PROJECTION
- 9 VIDÉO - TOURNAGE PLATEAU
Video - On-set filming
- 10 RÉGIE VIDÉO HD
HD Video control room
- 11 STUDIO DE POST-PRODUCTION
Post production studio



Salle *Venue*

Surface totale 300 m²

Surfaces exploitables

- 100 à 140m² au rez-de-chaussée avec scène modulable et un bar
- 100m² au 1er étage comprenant 3 mezzanines, 1 cuisine d'appoint et un bar équipé

Capacité

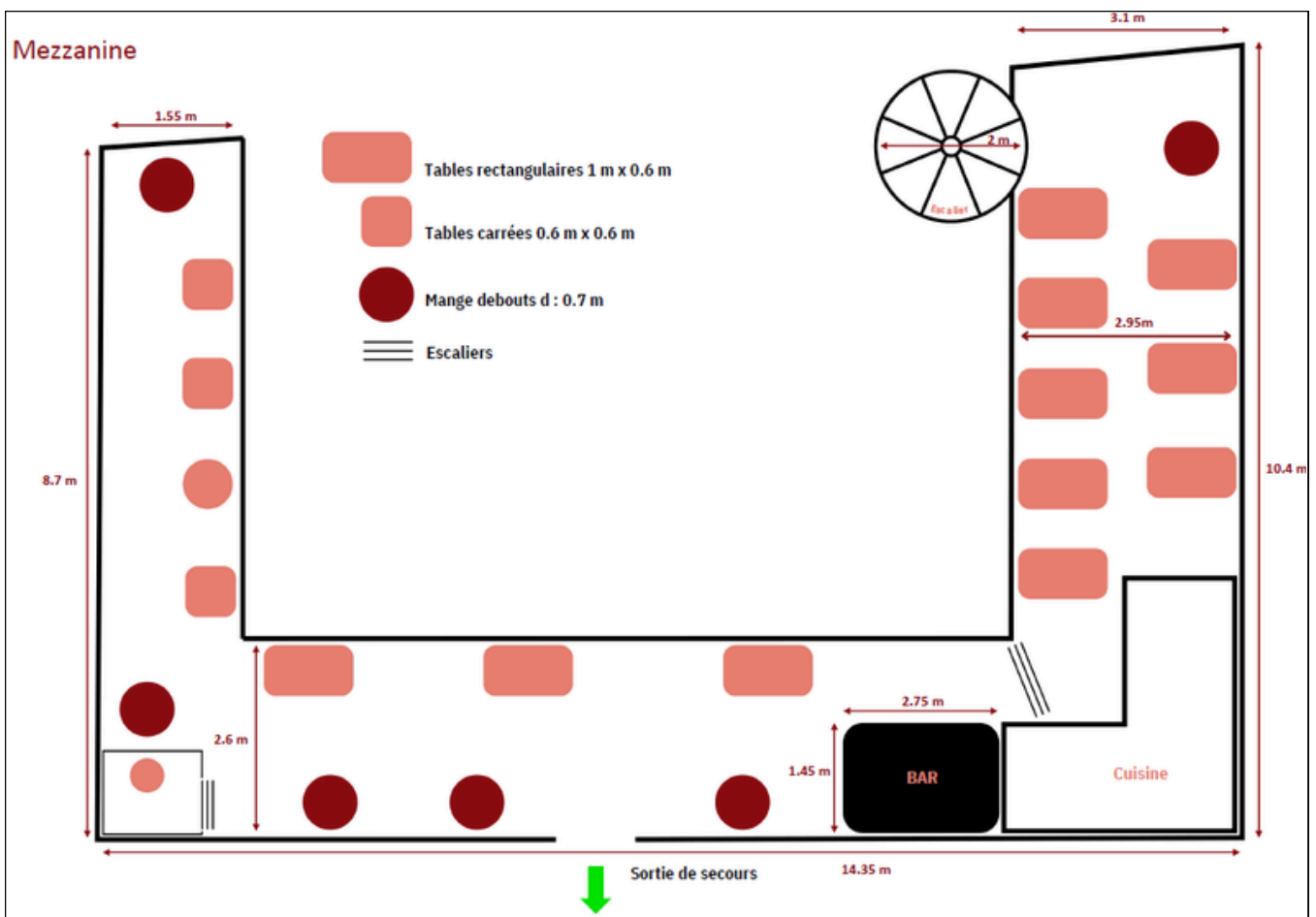
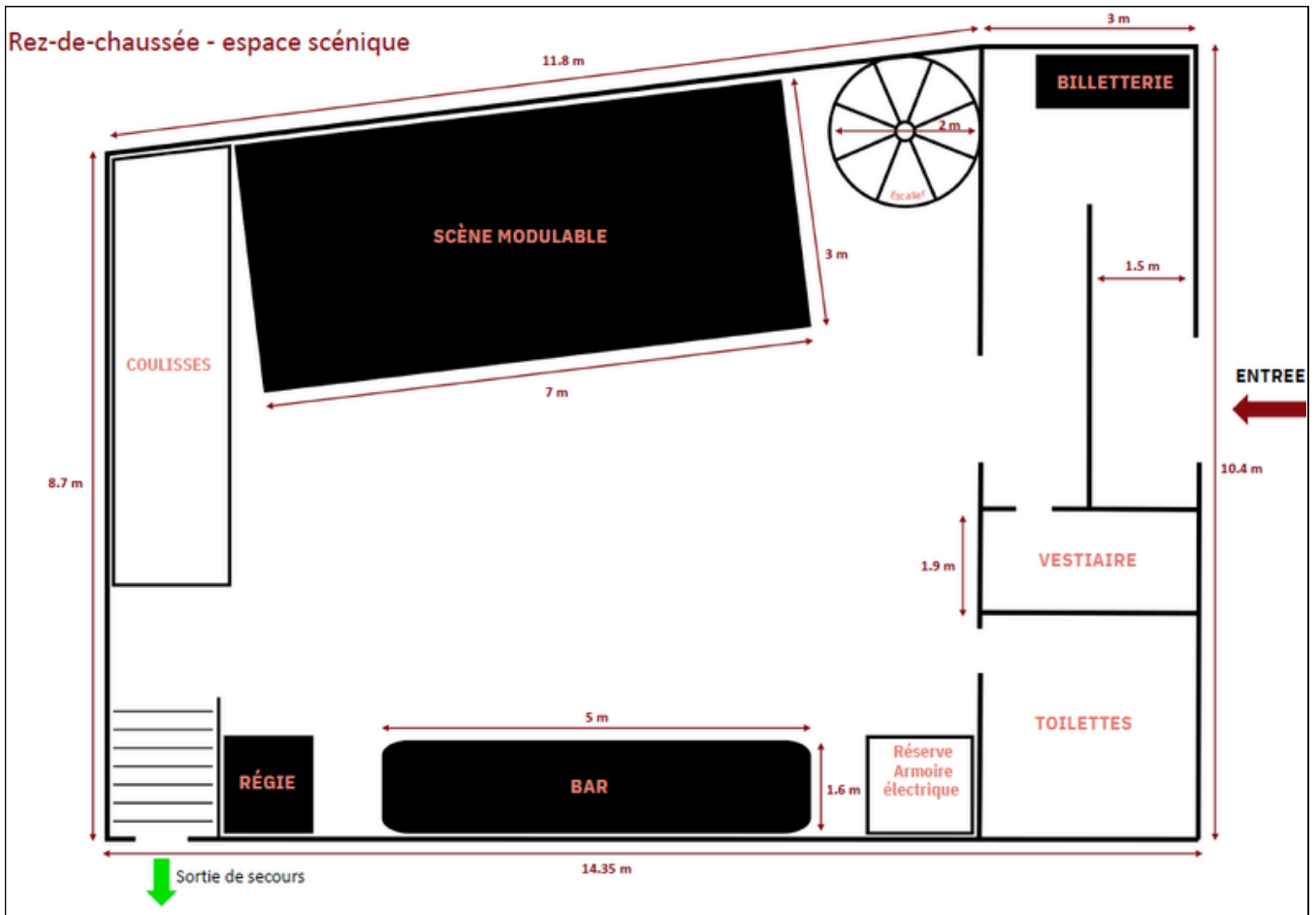
- 180 personnes en configuration cabaret
- 248 personnes en configuration debout

Scène *Stage*

13 praticables modulables de 2m x 1m + **2 praticables** 1m x 1m

→ Taille habituelle de la scène : 7m x 3m (*maximum : 7m x 4m*)





Son *Sound*

Microphones

3 AKG C535
2 AKG C414

2 AUDIOTECHNICA ATM33A

1 NEUMANN KM184

3 T.BONE Ovid system CC100

1 SUPERLUX CM-H8K

2 DI RADIAL PRO48
1 DI RADIAL PROD2 STEREO
4 DI DBX dB12
3 DI BEHRINGER DI100
2 DI BEHRINGER DI20

8 SHURE SM58
2 SHURE BETA58
1 SHURE BETA57A
4 SHURE SM57
2 SHURE BETA56
1 SHURE BETA52A
1 SHURE BETA91A

1 SENNHEISER E602
1 SENNHEISER E604
1 SENNHEISER E906
1 SENNHEISER MD421-II

1 BEYERDYNAMIC M88
2 BEYERDYNAMIC M201TG
3 BEYERDYNAMIC TGD58
2 BEYERDYNAMIC MC-930

Micro chant HF

Shure QLXD, capsule SM58
En location, nous consulter

19 grands pieds de micro
6 petits pieds de micro

Système / FOH

2 L-Acoustics X12
2 L-Acoustics 112 P (rappel
mezzanine)
1 L-Acoustics Sub 115 P
3 L-Acoustics LA4X

Retours / Monitoring

8 circuits retours :
- 4 L-Acoustics X12
- 4 L-Acoustics X8

Lecteur CD & USB

Numark CDN77 USB

Console / Desk

1 MIDAS M32

Stage box

2 DL153 MIDAS

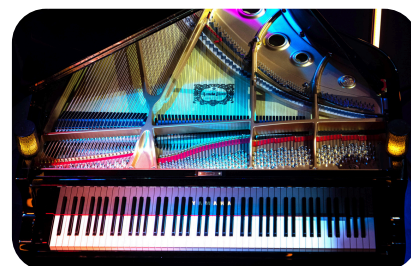


Backline

Piano

Quart de queue Yamaha S3X

Accord du piano en 441 à la charge du producteur



Ampli basse

Bass Head MARKBASS Little Mark IV - 500

Bass Box AMPEG SVT-212AV Cabinet

Ampli guitare

FENDER Hot Rod Deluxe 212 IV

Percussions / batterie *Drum kit*

GRETSH New Classic Series "Studio" (20"x14" / 10"x08" / 12"x09" / 14"x14")

+ caisse claire 14" / **Nous n'avons pas de cymbales**

Fûts équipés de peaux Remo Ambassador sablées

Hardware

4x cymbal boom stands

Hi-Hat stand

2x Bass drum pedal (Tama, Mapex)

2x Snare drum stand

2 sièges de batterie

Table de percussions Thomas PT-1000

Stands et accessoires

4 stands clavier

5 stands guitare

7 pupitres concert / 4 pupitres pliables

6 lampes pupitres

Plusieurs petits cubes, tables, tabourets hauts et chaises



Lumière *Lights*

Grill 5,60 m de hauteur

Contrôle

Splitter OXO BBOX6
Enttec DMX USB PRO
DMX Merge DM-2512
Starville WLS-DMX Transceiver
24GHz

Prises

1 63 A / 2 32 A

Console

ChamSys QuickQ 20
SCENE SETTER-48 / DC-2448

4 Blocs de puissance
Pro dimming Pack
Contest Faze TEC

Machine à brouillard

Antari Z-350 Fazer
Contest Faze TEC

Éclairage

7 Projecteurs de découpe halogènes
(trads) 1000W - 1200W (face)
Dont 1 gobo avec logo de la salle

4 petites découpes ETC (face)

4 PAR 64 CP61 halogènes 1000W
(Latéraux)

4 Lyres Wash motorisées, 12 LED RGB
de 40W (Contres)

2 Lyres Wash motorisées, 19 LED RGB
de 15W (Latéraux croisés)

2 Lyres Wash motorisées, 7 LED RGB
de 40W (latéraux croisés)

2 Lyres Wash motorisées, 19 LED RGB
de 15W (Face LED)

3 projecteurs de sol 7 LED RGB de
10W (rideaux)

4 Lyres Beam motorisées (faisceaux)
de 280W, avec prisme jusqu'à 24
facettes (latéraux)

2 Lyres Beam LED COB motorisées,
avec 8 facettes (contre)

3 Lyres Spot motorisées, 230W LED
RGB

5 Lyres Spot motorisées, 90W LED
RGB

8 OXO Sunstrips 10CH trads, dont
deux sur Squarestrips

9 "Blinders" LED RGB COB
80W (décoration)



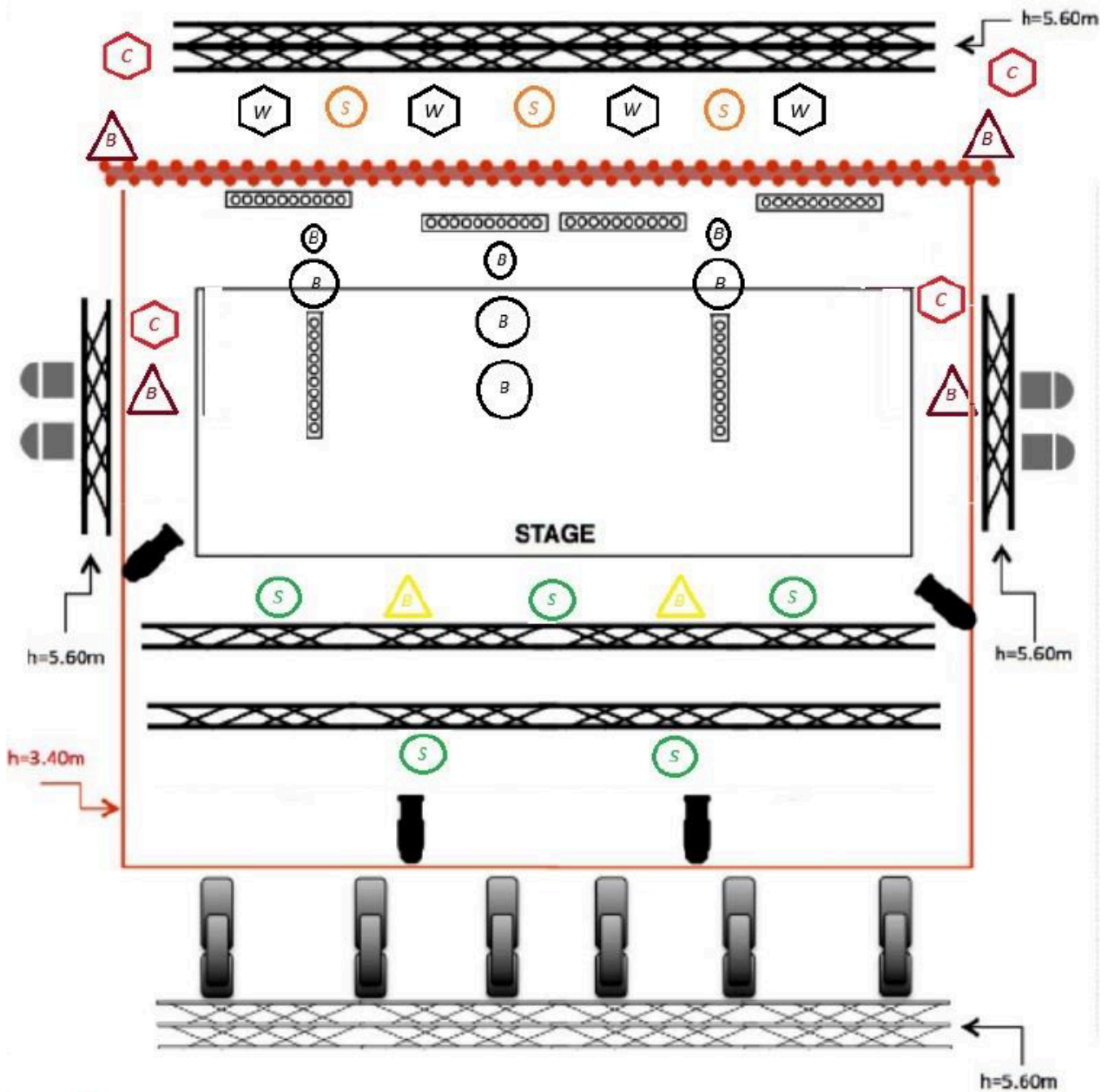
Patch lumière

Luminaire	Adresse DMX	Type
Oxo Sunstrip 10ch	2-259	Sunstrip
Oxo Sunstrip 10ch	1-110	Sunstrip
Oxo Sunstrip 10ch	1-120	Sunstrip
Oxo Sunstrip 10ch	1-130	Sunstrip
Oxo Sunstrip 10ch	1-140	Sunstrip
Oxo Sunstrip 10ch	2-209	Sunstrip
Oxo Sunstrip 10ch	1-080	Squarestrip
Oxo Sunstrip 10ch	1-090	Squarestrip
Generic Smoke	1-161	Smoke
Generic Dimmer	1-044	Salle Entrée
Generic Dimmer	1-045	Salle
Generic Dimmer	1-047	Salle guirlande
Generic Dimmer	1-048	Salle escalier
Generic Strobe DimSpeed	1-163	Contre led cour (service)
Cameo FlatProSpotfix 9ch	2-425	sol rideaux
Cameo FlatProSpotfix 9ch	2-020	sol rideaux
Cameo FlatProSpotfix 9ch	2-010	sol rideaux
Generic Dimmer	2-161	Smoke u2
Oxo Sunstrip 10ch	2-090	(option squarestrip au sol)
Oxo Sunstrip 10ch	2-080	(option squarestrip au sol)
Generic Dimmer	1-001	ETC - 1
Generic Dimmer	1-002	ETC - 2
Generic Dimmer	1-003	ETC - 3
Generic Dimmer	1-004	ETC - 4
Generic Dimmer	1-005	Dispo invit1
Generic Dimmer	1-006	GOBO Ermitage
Generic Dimmer	1-007	FACE - 1
Generic Dimmer	1-008	FACE - 2
Generic Dimmer	1-009	FACE - 3
Generic Dimmer	1-010	FACE - 4
Generic Dimmer	1-011	FACE - 5
Generic Dimmer	1-012	FACE - 6
Generic Dimmer	1-013	LAT J - 1
Generic Dimmer	1-014	LAT J - 2
Generic Dimmer	1-015	LAT C - 1
Generic Dimmer	1-016	LAT C - 2

Patch lumière *Suite*

Luminaire	Adresse DMX	Type
Varytec HeroSpot90 16ch	1-355	HeroSpot90
Varytec HeroSpot90 16ch	1-485	HeroSpot90
Varytec HeroSpot90 16ch	1-371	HeroSpot90
Varytec HeroSpot90 16ch	1-025	HeroSpot90
Varytec HeroSpot90 16ch	2-365	HeroSpot90
Varytec HeroSpot230 18ch	1-459	HeroSpot230
Varytec HeroSpot230 18ch	1-049	HeroSpot230
Varytec HeroSpot230 18ch	1-397	HeroSpot230
China WSL19A Mode3	2-400	face led - 1
China WSL19A Mode3	2-130	face led - 2
Varytec HeroWash300FC 26ch	2-173	face led - 3
Varytec HeroWash300FC 26ch	2-233	face led - 4
MacMah MacWash740Z 17ch	1-442	Croisé - 2
MacMah MacWash740Z 17ch	1-425	Croisé - 3
MacMah MacWash1915Z 15ch	2-100	Croisé - 1
MacMah MacWash1915Z 15ch	2-115	Croisé - 2
Wolfram500 28ch	1-165	Wolfram 500 - 1
Wolfram500 28ch	1-193	Wolfram 500 - 2
Wolfram500 28ch	1-264	Wolfram 500 - 3
Wolfram500 28ch	1-292	Wolfram 500 - 4
Eurolite XB280 19ch	2-434	XB 280 - 1
Eurolite XB280 19ch	1-336	XB 280 - 2
Eurolite XB280 19ch	2-326	XB 280 - 3
Eurolite XB280 19ch	2-453	XB 280 - 4
Eurolite TMHB120	2-182	TMH Beam - 1
Eurolite TMHB121	2-488	TMH Beam - 2
Varytec RetBlindOcto380 10ch	2-145	RetBlindOcto380 (optionel)
Varytec RetBlindOcto380 10ch	2-162	RetBlindOcto380 (optionel)
Varytec RetBlindOcto380 10ch	2-199	RetBlindOcto380 (optionel)
Varytec RetBlindOcto380 10ch	2-269	RetBlindOcto380 (optionel)
Varytec RetBlindOcto380 10ch	2-279	RetBlindOcto380 (optionel)
Varytec RetBlindOcto380 10ch	2-289	RetBlindOcto380 (optionel)
Varytec RetBlindOcto180 8ch	2-001	RetBlindOcto180 (optionel)
Varytec RetBlindOcto180 8ch	2-299	RetBlindOcto180 (optionel)
Varytec RetBlindOcto180 8ch	2-307	RetBlindOcto180 (optionel)

Plan de feu *Lighting plan*



Légende

W WOLFRAM 500

C Croisé

B beam xb280

B beam tmhb120

RJ 614SX

ETC

PAR 64

B BLINDER

SUNSTRIP

S spot 230

S spot 90

Projection

Ecran de projection réglable / *Screen projection* 5 x 3,75 m

Vidéo projecteur / *Video projector*

SONY VPL-VW500 ES ultra HD 4K

2 vidéos projecteurs full HD sur mezzanine

Lecteur blu-ray full HD OPPO

Vidéo - tournage plateau *On-set filming*

8 caméras 4K professionnelles

avec enregistrement des rushes en 4K RAW

2 stabilisateurs (gimbals)

Possibilité de caméras sur pieds ou en mobile avec cadreur équipé d'intercom et de tally

Moniteurs et contrôles à distance

1 Moniteur 4K SDI/HDMI 12G 7" + 2 Moniteurs 4K SDI/HDMI 3G 5"

3 systèmes de contrôle à distance en réseau

Les caméras peuvent être pilotées en PTZ (pan-tilt, zoom, mise au point et iris) **avec installation réseau**

Streaming (réseaux sociaux)



Régie vidéo HD *HD video control room*

Régie isolée au deuxième étage de la salle de concert.
Équipée d'une fibre optique et d'une Wi-Fi pro

Images

1 Régie 4K/HD 10 entrées, avec possibilité d'enregistrement en 4K
1 Mini régie supplémentaire 4 entrées
1 Enregistreur Hyperdeck 4K/HD
1 Mac Pro

Son

Enregistrement en direct du mix de sortie de console lors du concert,
ainsi que du multipiste non mixé.
1 table de mixage 32 entrées.

Autres

Intercom sans fils
Intercom filaire
Boîtiers Tally
Boîtiers convertisseurs HDMI / SDI

Possibilité de diffuser en direct sur les réseaux sociaux (Facebook, Youtube, Vimeo, Twitch) via le logiciel Livestream.

Studio post-production montage sur Mac Pro/Imac + Console son
(voir page 11)



Studio de post-production

Post production studio

Avec une superficie de 35m², ce studio situé à quelques mètres de la salle de concert, peut également servir de loge pour vos équipes.

→ Équipée d'une fibre optique et d'une Wi-Fi pro

Station de travail

Mac studio M.1 Max 2022

Puce : Apple M1 Max

Mémoire : 64Go RAM unifiée

Stockage interne : 1To SSD

Écrans : 1 moniteur 4K + 1 moniteur HD

iMac Retina 5K 27"

Processeur : Intel core i7 4,2Ghz

Puce graphique : Radeon pro 580 8Go

Mémoire : 32Go RAM

Stockage interne : 1To SSD

Disques SSD Externes Samsung T7 et T5

Logiciels

Logiciel audio (DAW) : Logic pro X

1 banc montage

1 panel d'étalonnage

1 Contrôleur / Console de mixage 16 entrées avec faders motorisés

