

STUDIO DE L'ERMITAGE

BROCHURE ÉVÈNEMENTIELLE

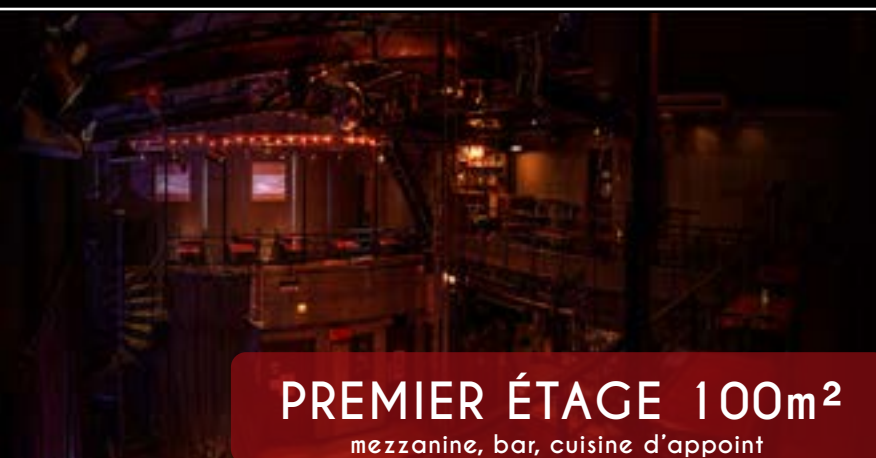
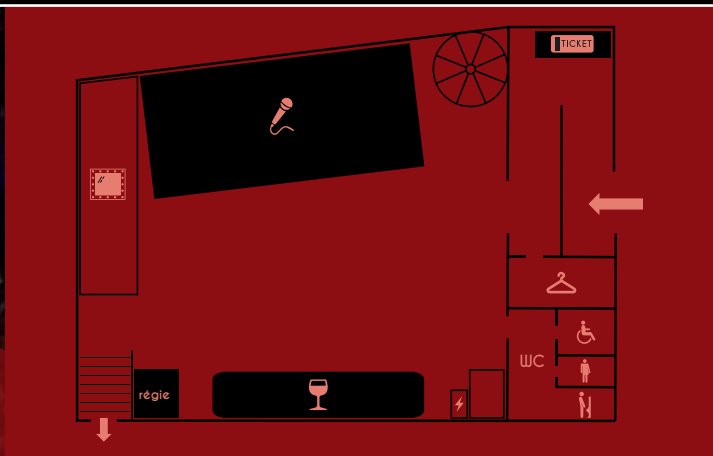


Capacité globale : **300m²**
250 personnes

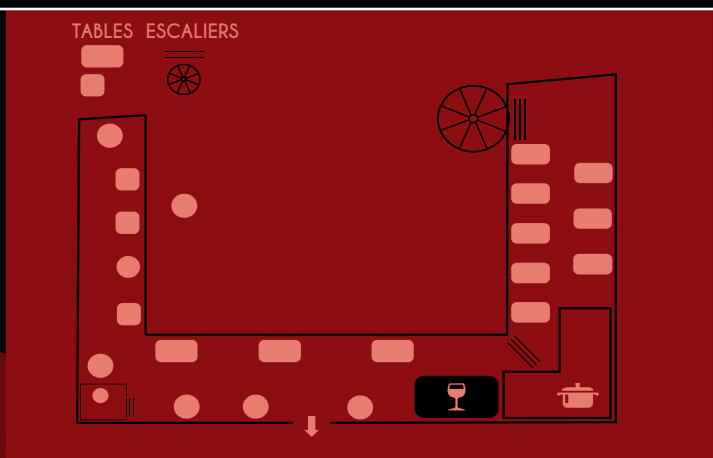
L'histoire du Studio de l'Ermitage commence au début du XXe siècle, sur les hauteurs du quartier de Ménilmontant. Usine, puis studios de répétitions, le Studio de l'Ermitage est devenu une salle de concert de référence où se sont produits de grands noms du Jazz.



REZ-DE-CHAUSSÉE 200m²
scène modulable, bar, billetterie, toilettes, vestiaire



PREMIER ÉTAGE 100m²
mezzanine, bar, cuisine d'appoint



Rez-de-chaussée	150	150	110	80	110
Mezzanine	100	80	50	70	70
Capacité globale	250	230	160	150	170

MATÉRIEL À VOTRE DISPOSITION



- console numérique
- enceintes
- micros



- parc et console lumière
- barres d'accroche
- boule à facettes



- multicaméra
- vidéoprojecteur 4k
- écran de projection motorisé (5m² 3.75)
- lecteur Blu-ray HD
- macbook pro

AUTRE

- rampe d'accès PMR
- climatisation
- wifi
- fibre optique

Pour plus de détails, consulter la [fiche technique](#).

Contactez-nous par mail pour
obtenir votre devis personnalisé :

evenementiel@studioermitage.com

INFORMATIONS PRATIQUES

COORDONNÉES

 8 rue de l'Ermitage Paris 20ème

 +33 (0)1 44 62 02 86

 www.studio-ermitage.com




ACCÈS

 **MÉTRO** : Ménilmontant  Jourdain 
Gambetta  et 

 **BUS** :  et  / noctiliens

 **VÉLIB** : stations rue Boyer, rue des Pyrénées, rue Sorbier Paris 20

 **PARKING** : Olivier Metra, MEA-Saint Fageau
Une place de livraison (9m²) à l'entrée de la salle